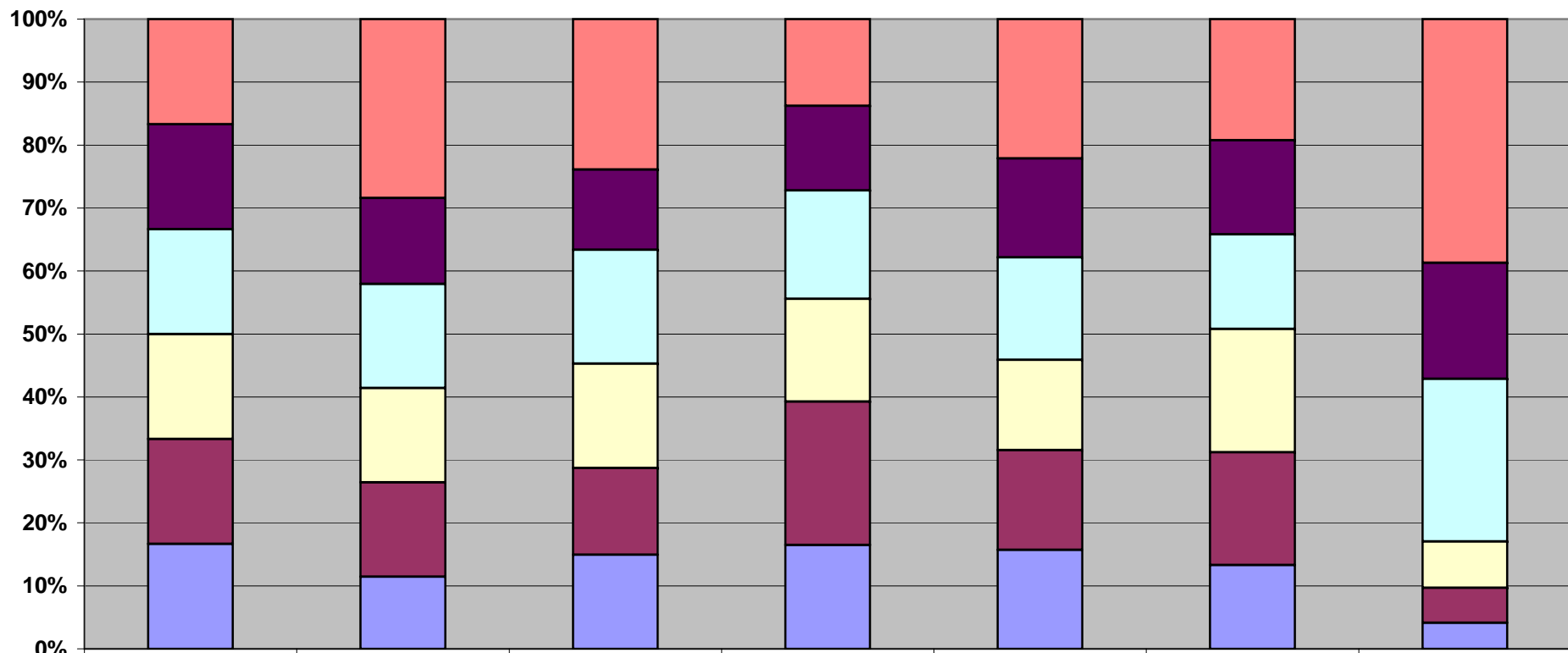
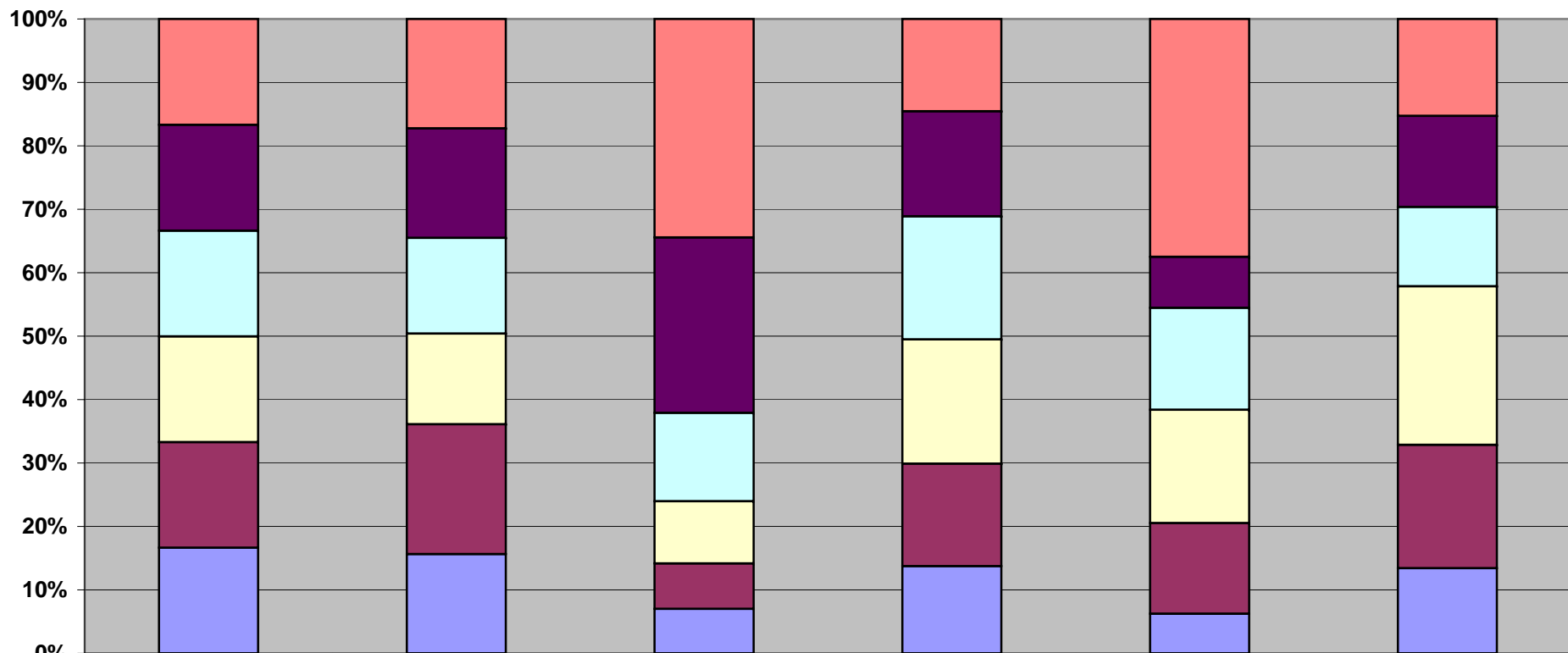


<b>POLIZIA STRADALE SICUREZZA URBANA C.D.S.</b>	<b>Segnalazioni Patente di Guida</b>	<b>Punti Patente Decurtati</b>	<b>C.D.S. Preavvisi</b>	<b>C.D.S. Verbali</b>	<b>Incassi Sanzioni C.d.s. Ruoli</b>	<b>Ritiro Patente</b>
2006	52	1.050	1.581	876	187.698	9
2007	68	970	2.189	884	253.280	12
2008	68	1.166	1.563	800	277.051	16
2009	75	1.271	1.654	908	212.000	56
2010	62	896	1.288	876	211.340	40
2011	129	1.679	1.324	1.235	271.644	84
<b>POLIZIA STRADALE SICUREZZA URBANA C.D.S.</b>	<b>Incidenti Stradali</b>	<b>Veicoli Controllati</b>	<b>Ritiro Carta di Circolazione</b>	<b>Fermo Amministrativo Veicoli</b>	<b>Sequestro Amministrativo Veicolo</b>	
2006	58	511	68	7	29	
2007	76	523	80	16	42	
2008	53	715	97	20	54	
2009	56	1.018	96	18	27	
2010	64	2.017	82	9	31	
2011	64	2.514	72	42	33	



	<b>POLIZIA STRADALE SICUREZZA</b>	<b>Segnalazioni Patente di Guida</b>	<b>Punti Patente Decurtati</b>	<b>C.D.S. Preavvisi</b>	<b>C.D.S. Verbali</b>	<b>Incassi Sanzioni C.d.s. Ruoli</b>	<b>Ritiro Patente</b>
<span style="color: red;">■</span> Serie6	2011	129	1.679	1.324	1.235	271.644	84
<span style="color: purple;">■</span> Serie5	2010	62	896	1.288	876	211.340	40
<span style="color: cyan;">■</span> Serie4	2009	75	1.271	1.654	908	212.000	56
<span style="color: yellow;">■</span> Serie3	2008	68	1.166	1.563	800	277.051	16
<span style="color: maroon;">■</span> Serie2	2007	68	970	2.189	884	253.280	12
<span style="color: blue;">■</span> Serie1	2006	52	1.050	1.581	876	187.698	9



	POLIZIA STRADALE SICUREZZA URBANA C.D.S.	Incidenti Stradali	Veicoli Controllati	Ritiro Carta di Circolazione	Fermo Amministrativo Veicoli	Sequestro Amministrativo Veicolo
Serie6	2011	64	2.514	72	42	33
Serie5	2010	64	2.017	82	9	31
Serie4	2009	56	1.018	96	18	27
Serie3	2008	53	715	97	20	54
Serie2	2007	76	523	80	16	42
Serie1	2006	58	511	68	7	29