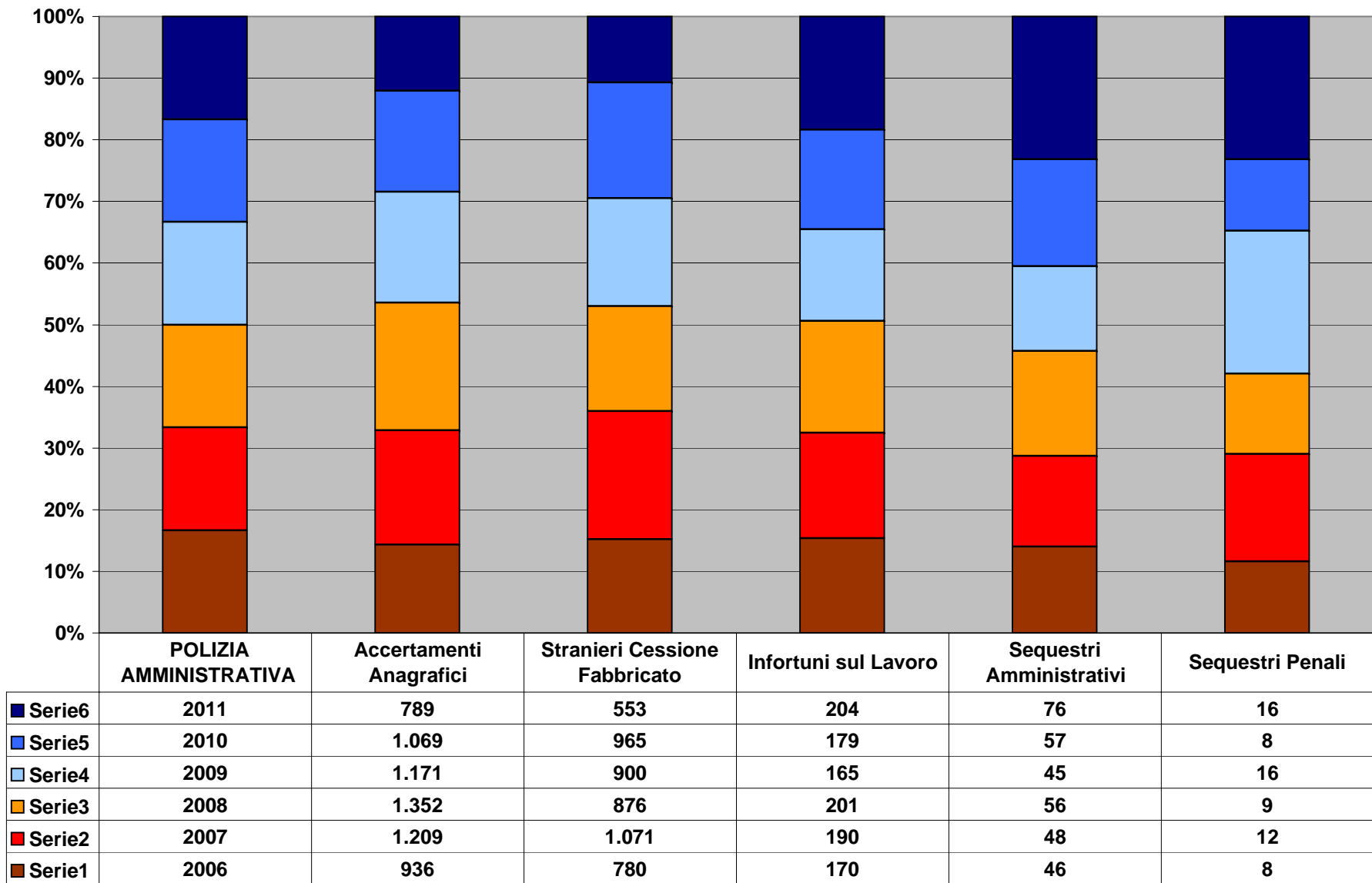
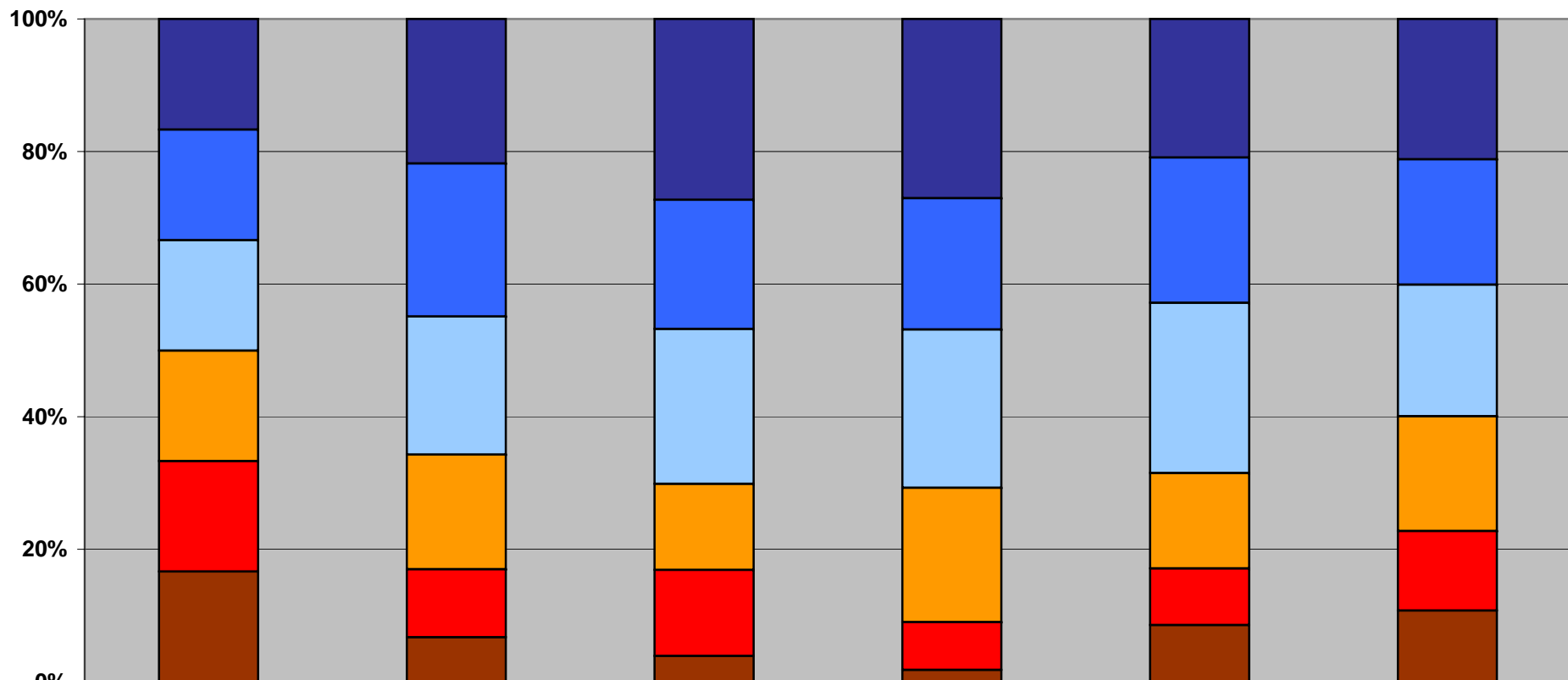
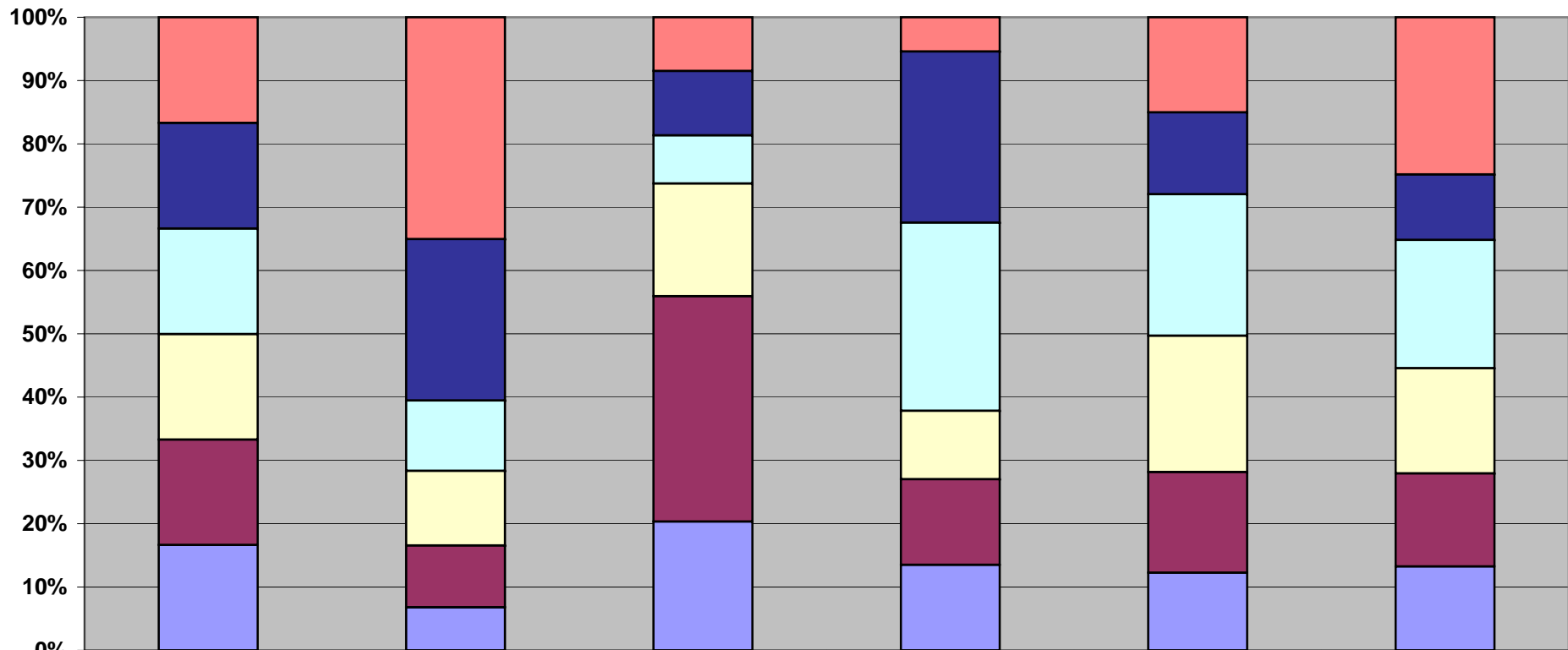


POLIZIA AMMINISTRATIVA	Accertamenti Anagrafici	Stranieri Cessione Fabbricato	Infortuni sul Lavoro	Sequestri Amministrativi	Sequestri Penali
2006	936	780	170	46	8
2007	1.209	1.071	190	48	12
2008	1.352	876	201	56	9
2009	1.171	900	165	45	16
2010	1.069	965	179	57	8
2011	789	553	204	76	16
POLIZIA AMMINISTRATIVA	Commercio Controllo	Abusi Edilizi	Controllo Ambiente- Igiene Sanità	Verbali Amministrativi	Esposti Rapporti di Servizio
2006	21	3	4	25	182
2007	32	10	16	25	203
2008	54	10	45	42	293
2009	65	18	53	75	336
2010	72	15	44	64	320
2011	68	21	60	61	358
POLIZIA GIUDIZIARIA SICUREZZA	Pattuglia Serale Notturna	Operazioni Pubblica Sicurezza Coll. F. Dell'Ordine Ord. Statale	Arresti	Atti di Polizia Giudiziaria	Notizie di Reato
2006	60	24	5	169	55
2007	86	42	5	219	61
2008	104	21	4	297	69
2009	98	9	11	308	84
2010	225	12	10	178	43
2011	309	10	2	207	103
POLIZIA GIUDIZIARIA SICUREZZA	Interventi di Pubblica Sicurezza	Persone Controllate	Documenti Falsi		
2006	20	711	28		
2007	27	734	19		
2008	35	605	36		
2009	18	564	41		
2010	27	618	15		
2011	35	702	10		

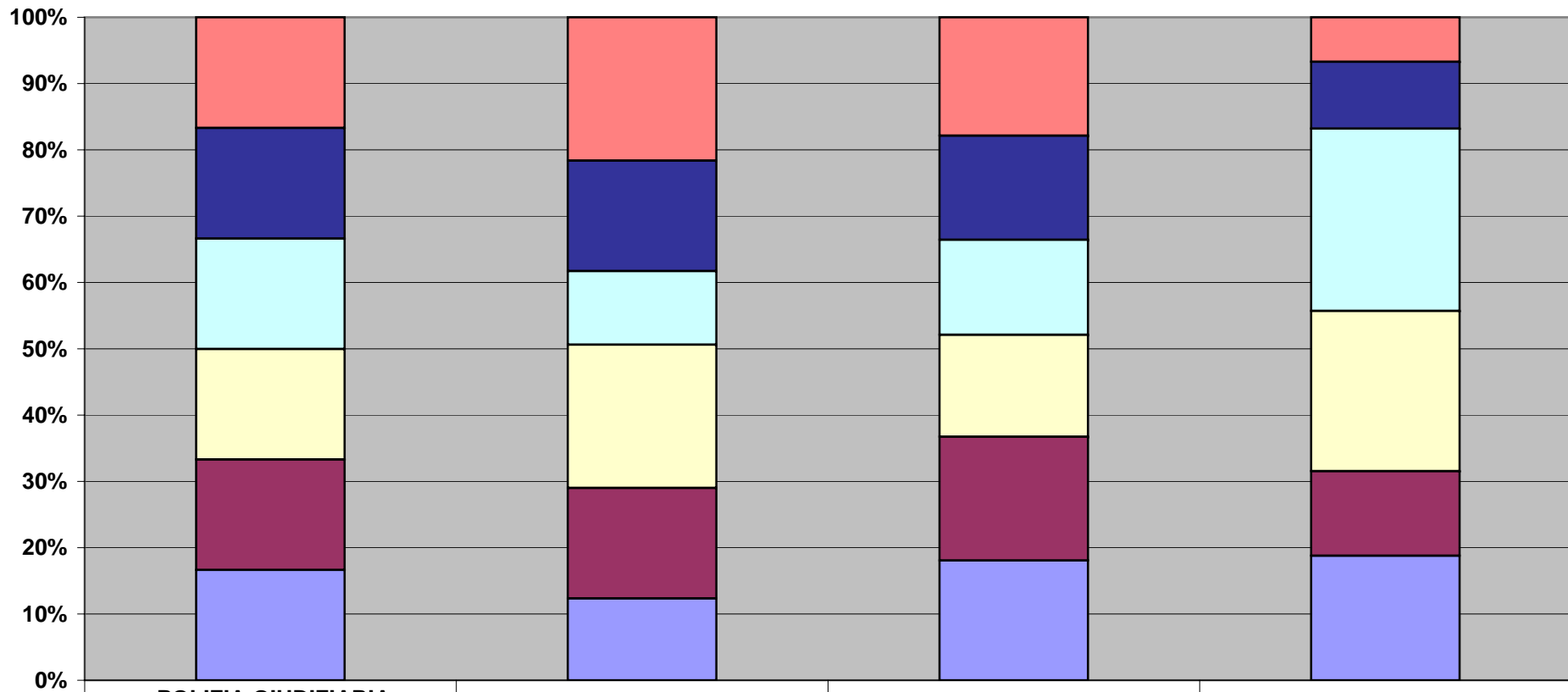




	POLIZIA AMMINISTRATIVA	Commercio Controllo	Abusi Edilizi	Controllo Ambiente-Igiene Sanità	Verbali Amministrativi	Esposti Rapporti di Servizio
■ Serie6	2011	68	21	60	61	358
■ Serie5	2010	72	15	44	64	320
■ Serie4	2009	65	18	53	75	336
■ Serie3	2008	54	10	45	42	293
■ Serie2	2007	32	10	16	25	203
■ Serie1	2006	21	3	4	25	182



	POLIZIA GIUDIZIARIA SICUREZZA	Pattuglia Serale Notturna	Operazioni Pubblica Sicurezza Coll. F. Dell'Ordine Ord.	Arresti	Atti di Polizia Giudiziaria	Notizie di Reato
Serie6	2011	309	10	2	207	103
Serie5	2010	225	12	10	178	43
Serie4	2009	98	9	11	308	84
Serie3	2008	104	21	4	297	69
Serie2	2007	86	42	5	219	61
Serie1	2006	60	24	5	169	55



	POLIZIA GIUDIZIARIA SICUREZZA	Interventi di Pubblica Sicurezza	Persone Controllate	Documenti Falsi
Serie6	2011	35	702	10
Serie5	2010	27	618	15
Serie4	2009	18	564	41
Serie3	2008	35	605	36
Serie2	2007	27	734	19
Serie1	2006	20	711	28